

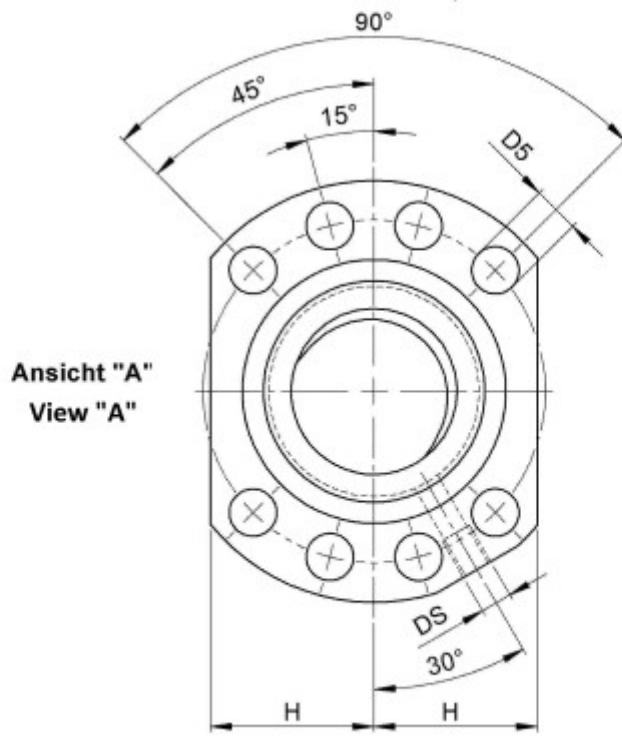
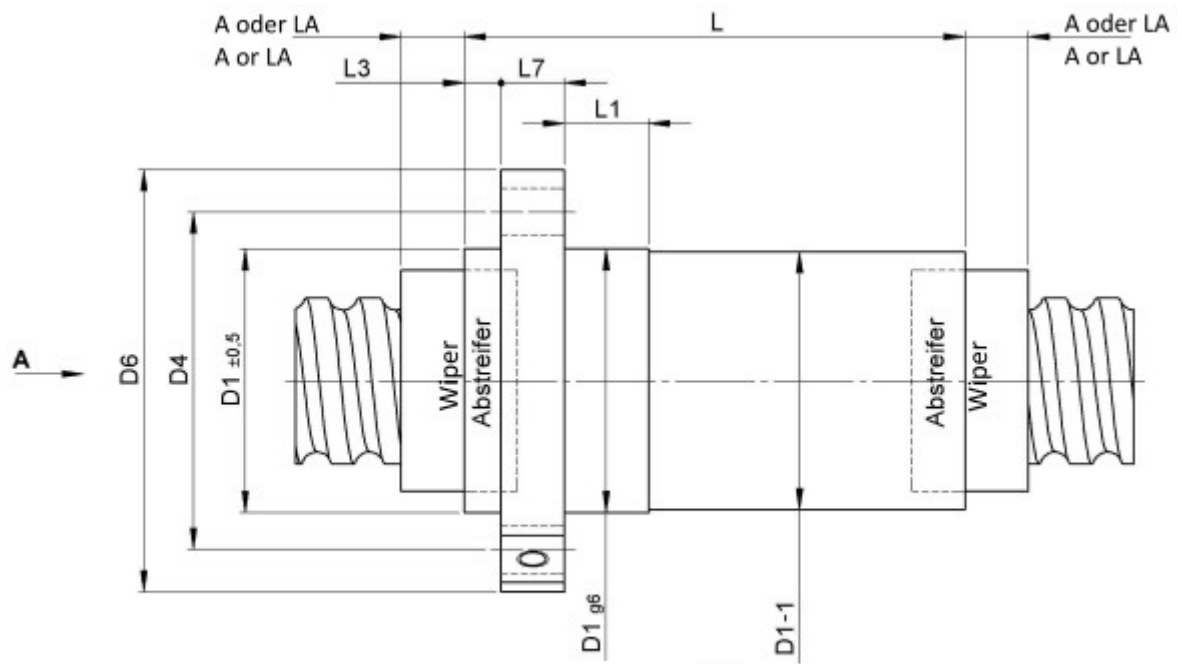
1416/20.80.11.3

BESCHREIBUNG

- Mutterbaureihe 1416 mit **Einzelgangumlenkung** als Flansch-Einzelmutter mit 4-Punkt-Kontakt, beidseitig mit Standard Kunststoffabstreifern
- Außengeometrie der Mutter nach DIN für die Befestigung über einen Flansch
- Spindelgewinde eingängig geschliffen nach Klasse P1-P5



TECHNISCHE DATEN UND ABMESSUNGEN



Ansicht "A"
View "A"

Form B
Shape B

Muttertyp			1416	Mutterlänge	[mm]	L	143
Nenn-Ø	[mm]	dN	80	Länge Abstreiferüberstand	[mm]	L3	7
Steigung	[mm]	P	20	Flanschbreite	[mm]	L7	25
Umläufe		i	1x3	Dyn. Tragzahl	[kN]	Ca	134,20
Kugel-Ø	[mm]	dW	11	Stat. Tragzahl	[kN]	C0a	283,50
DN-Wert (ca.)			120000	Gangzahl			1
Zusätzlicher	[mm]	LA	12	Steifigkeit	[N/µm]	Rnu,ar	900
Abstreiferüberstand bei							
Doppelabstreifer							
Länge Zentrierbund	[mm]	L1	25	Zentrierbund-Ø	[mm]	D1	125
Passung Zentrierbund-Ø	[mm]		g6	Teilkreis-Ø	[mm]	D4	145
Ø Flanschlöcher		D5	13,5	Max. Vorspannung	[kN]		10,736
Flansch-Ø	[mm]	D6	165				

August Steinmeyer GmbH & Co. KG | Riedstraße 7 | 72458 Albstadt | Telefon +49 (0) 7431 1288-0 | Fax +49 (0) 7431 1288-89 | info@steinmeyer.com

Antriebe, Antriebstechnik, Kugelgewindetriebe, Präzisions-Kugelgewindetriebe, Miniatur-Kugelgewindetriebe, Schwerlast-Kugelgewindetriebe, Angetriebene Muttern, Gekühlte Kugelgewindetriebe, Präzisions-Gleitgewindetriebe, Differential-Rollenspindeln, Gerollte Kugelgewindetriebe