

# 1510/5.16.889.971

---

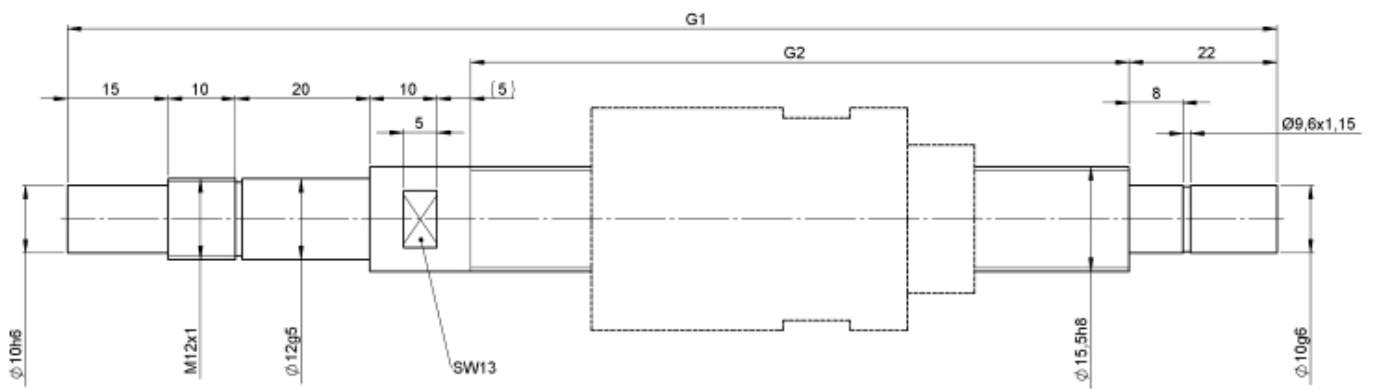
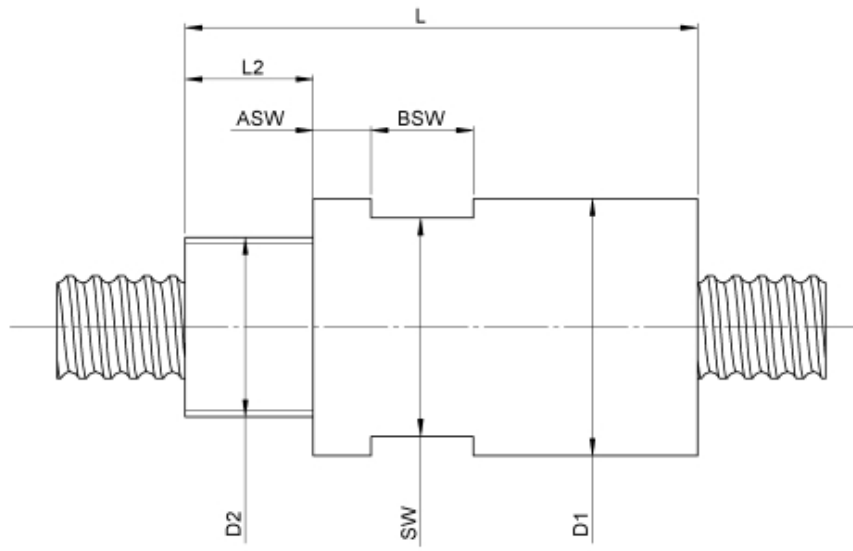
## BESCHREIBUNG

- Mutterbaureihe 1510 mit **Einzelgangumlenkung** als federverspannte Zylinder-Doppelmutter mit Anschlussgewinde und 2-Punkt-Kontakt, ohne Absteifer
- Außengeometrie der Mutter konzipiert zum Einschrauben
- Spindelgewinde eingängig geschliffen nach Klasse P1-P5



---

## TECHNISCHE DATEN UND ABMESSUNGEN



Muttertyp			1510	Zentrierbund-Ø	[mm]	D1	33
Nenn-Ø	[mm]	dN	16	Max. Vorspannung	[kN]		0,15
Steigung	[mm]	P	5	Mutterlänge	[mm]	L	57
Umläufe		i	2x2	Länge Spanngewinde	[mm]	L2	10
Kugel-Ø	[mm]	dW	2,5	Dyn. Tragzahl	[kN]	Ca	3,90
DN-Wert (ca.)			120000	Stat. Tragzahl	[kN]	C0a	4,70
Gangzahl			1	Spanngewinde- Ø/Anschlussgewinde-Ø	[mm]	D2	M22x1

August Steinmeyer GmbH & Co. KG | Riedstraße 7 | 72458 Albstadt | Telefon +49 (0) 7431 1288-0 | Fax +49 (0) 7431 1288-89 | [info@steinmeyer.com](mailto:info@steinmeyer.com)

Antriebe, Antriebstechnik, Kugelgewindetriebe, Präzisions-Kugelgewindetriebe, Miniatur-Kugelgewindetriebe, Schwerlast-Kugelgewindetriebe, Angetriebene Muttern, Gekühlte Kugelgewindetriebe, Präzisions-Gleitgewindetriebe, Differential-Rollenspindeln, Gerollte Kugelgewindetriebe