

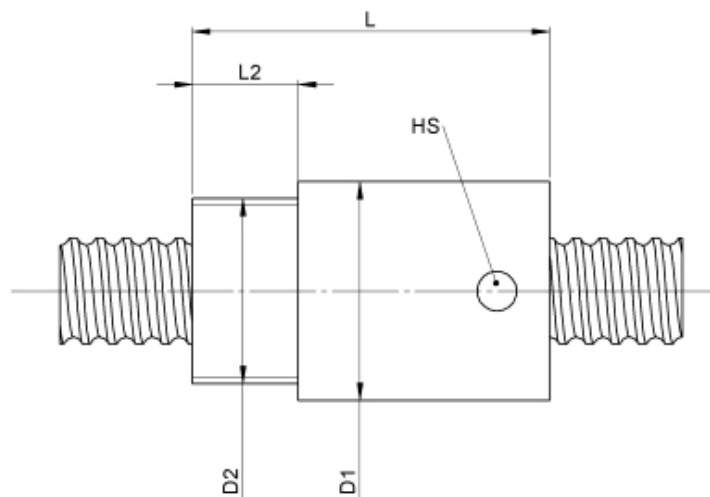
# 1112/1,5.8.145.170

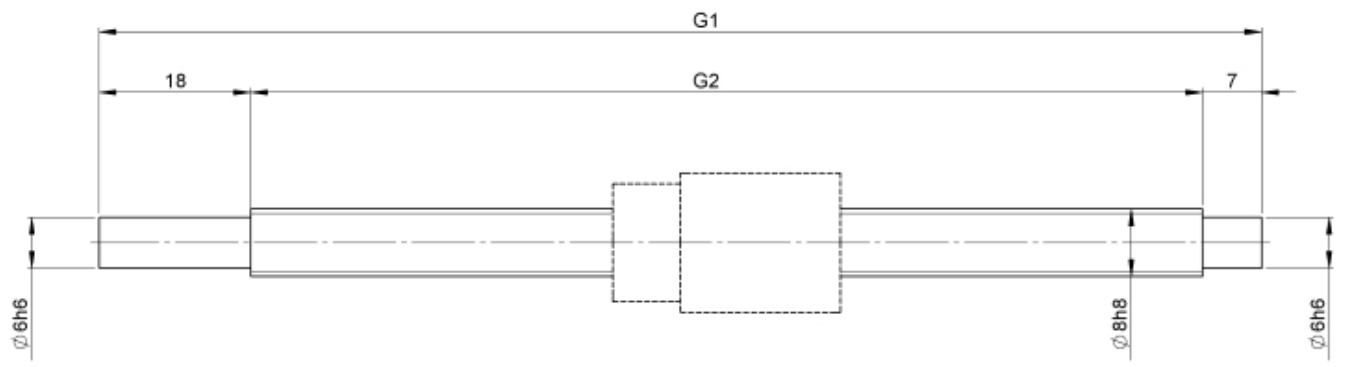
## BESCHREIBUNG

- Mutternbaureihe 1112 mit **Einzelgangumlenkung** als Zylinder-Einzelmutter mit Anschlussgewinde und 4-Punkt-Kontakt, ohne Abstreifer
- Spindelgewinde eingängig geschliffen nach Klasse P1-P5
- Miniatur-Kugelgewindetriebe auch mit Axialspiel erhältlich



## TECHNISCHE DATEN UND ABMESSUNGEN





Muttertyp			1112	Leerlaufdrehmoment VON	[Ncm]		0,5
Nenn-Ø	[mm]	dN	8	Leerlaufdrehmoment BIS	[Ncm]		0,5
Steigung	[mm]	P	1,5	Genauigkeit T oder P			P
Spindelform			A	Vorspannung/spielfrei/Axials piel			Axialspiel
Hub	[mm]		100	Mutterlänge	[mm]	L	22
Gesamtlänge	[mm]	G1	170	Länge Spanngewinde	[mm]	L2	8
Gewindelänge	[mm]	G2	145	Dyn. Tragzahl	[kN]	Ca	1,20
Umläufe		i	1x3	Stat. Tragzahl	[kN]	C0a	1,50
Kugel-Ø	[mm]	dW	1	Ø-Hakenschlüsselaufnahme	[mm]	HS	3
DN-Wert (ca.)			120000	Zentrierbund-Ø	[mm]	D1	16,5
Gangzahl			1	Spanngewinde- Ø/Anschlussgewinde-Ø	[mm]	D2	M14x1

August Steinmeyer GmbH & Co. KG | Riedstraße 7 | 72458 Albstadt | Telefon +49 (0) 7431 1288-0 | Fax +49 (0) 7431 1288-89 | [info@steinmeyer.com](mailto:info@steinmeyer.com)

Antriebe, Antriebstechnik, Kugelgewindetriebe, Präzisions-Kugelgewindetriebe, Miniatur-Kugelgewindetriebe, Schwerlast-Kugelgewindetriebe, Angetriebene Muttern, Gekühlte Kugelgewindetriebe, Präzisions-Gleitgewindetriebe, Differential-Rollenspindeln, Gerollte Kugelgewindetriebe