

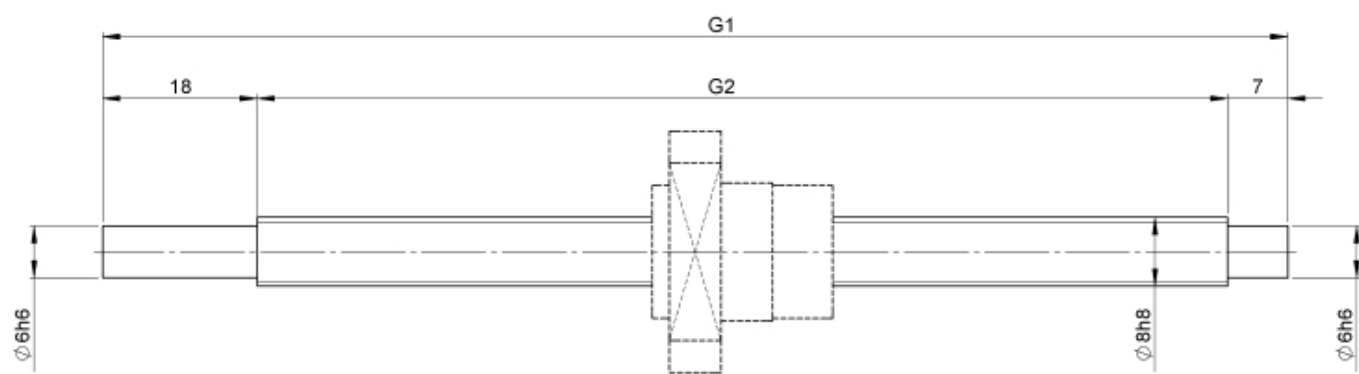
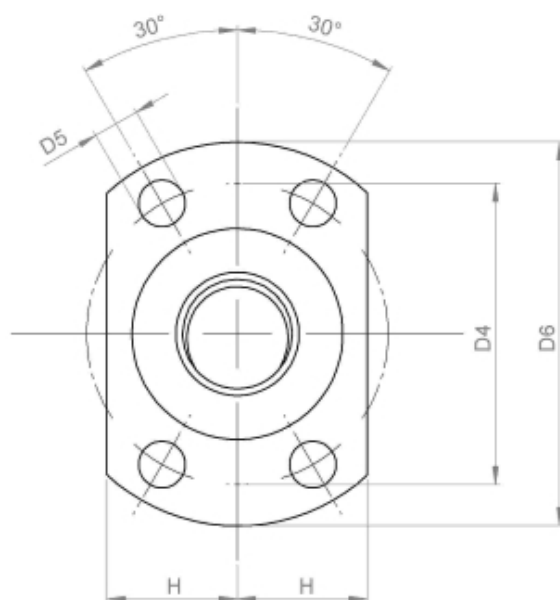
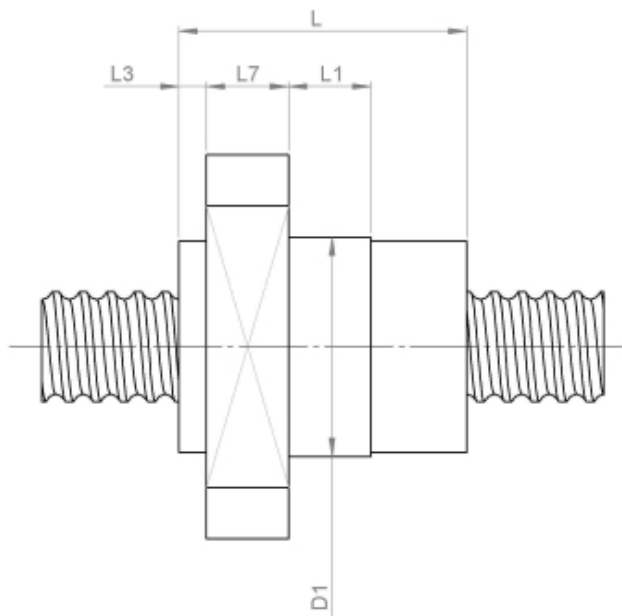
# 2412/4.8.245.270

## BESCHREIBUNG

- Mutterbaureihe 2412 mit **Stirndeckelumlenkung** als Flansch-Einzelmutter mit 4-Punkt-Kontakt, beidseitig mit Standard Kunststoffabstreifern
- Außengeometrie der Mutter für die Befestigung über einen Flansch
- Spindelgewinde eingängig geschliffen nach Klasse P1-P5
- Miniatur-Kugelgewindetriebe auch mit Axialspiel erhältlich



## TECHNISCHE DATEN UND ABMESSUNGEN



Muttertyp			2412	Länge Abstreiferüberstand	[mm]	L3	6
Nenn-Ø	[mm]	dN	8	Flanschbreite	[mm]	L7	6
Steigung	[mm]	P	4	Dyn. Tragzahl	[kN]	Ca	3,00
Umläufe		i	1x5	Stat. Tragzahl	[kN]	C0a	3,60
Kugel-Ø	[mm]	dW	1,5	Zentrierbund-Ø	[mm]	D1	16
DN-Wert (ca.)			160000	Passung Zentrierbund-Ø	[mm]		g6
Gangzahl			1	Teilkreis-Ø	[mm]	D4	22
Leerlaufdrehmoment VON	[Ncm]		0,5	Ø Flanschlöcher		D5	3,4
Leerlaufdrehmoment BIS	[Ncm]		0,5	Flansch-Ø	[mm]	D6	28
Genauigkeit T oder P			P	Abstand Flanschabflachung	[mm]	H	9,5
Mutterlänge	[mm]	L	27				

August Steinmeyer GmbH & Co. KG | Riedstraße 7 | 72458 Albstadt | Telefon +49 (0) 7431 1288-0 | Fax +49 (0) 7431 1288-89 | [info@steinmeyer.com](mailto:info@steinmeyer.com)

Antriebe, Antriebstechnik, Kugelgewindetriebe, Präzisions-Kugelgewindetriebe, Miniatur-Kugelgewindetriebe, Schwerlast-Kugelgewindetriebe, Angetriebene Muttern, Gekühlte Kugelgewindetriebe, Präzisions-Gleitgewindetriebe, Differential-Rollenspindeln, Gerollte Kugelgewindetriebe