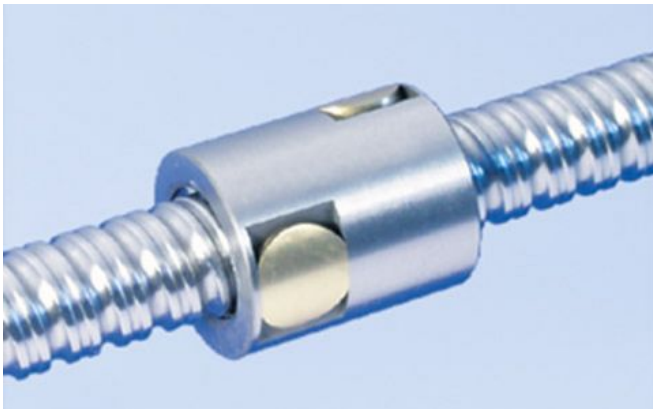


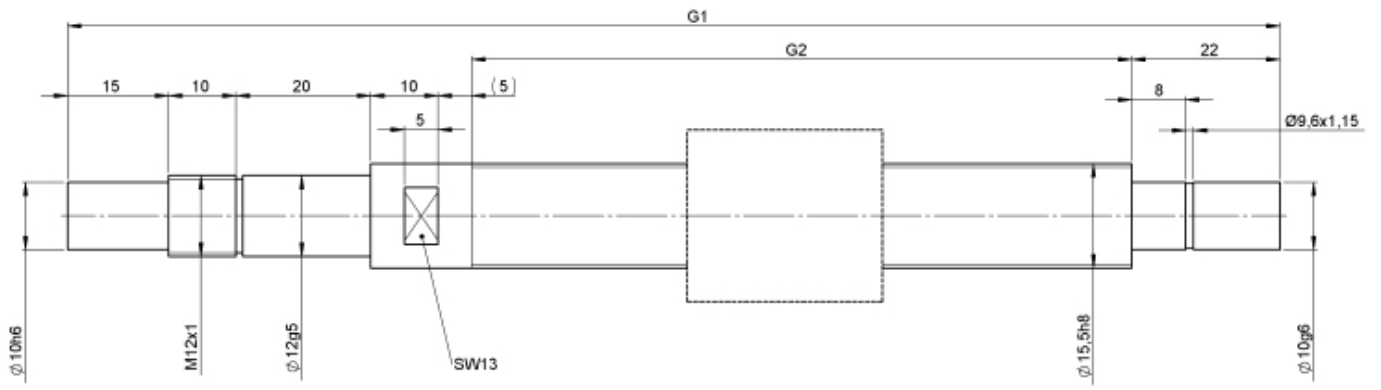
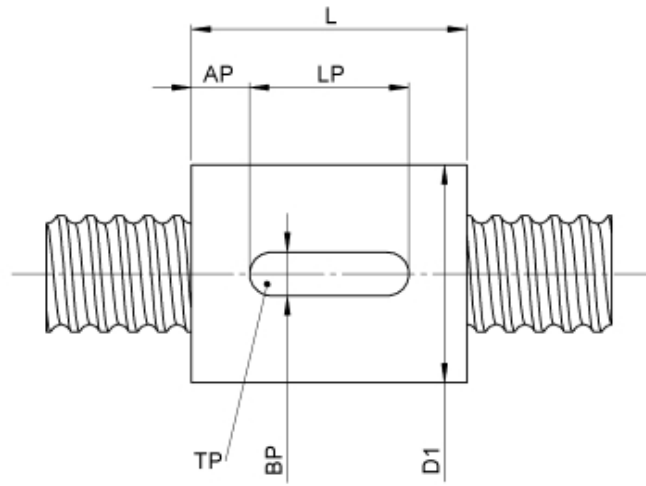
# 1214/5.16.689.771

## BESCHREIBUNG

- Mutterbaureihe 1214 mit **Einzelgangumlenkung** als Zylinder-Einzelmutter mit 4-Punkt-Kontakt, ohne Abstreifer
- Außengeometrie der Mutter konzipiert zum Einbau in ein Gehäuse
- Spindelgewinde eingängig geschliffen nach Klasse P1-P5
- Miniatur-Kugelgewindetriebe auch mit Axialspiel erhältlich



## TECHNISCHE DATEN UND ABMESSUNGEN



Muttertyp			1214	Leerlaufdrehmoment BIS	[Ncm]		4,0
Nenn-Ø	[mm]	dN	16	Genauigkeit T oder P			P
Steigung	[mm]	P	5	Mutterlänge	[mm]	L	27
Umläufe		i	1x3	Dyn. Tragzahl	[kN]	Ca	10,10
Kugel-Ø	[mm]	dW	3,5	Stat. Tragzahl	[kN]	C0a	12,00
DN-Wert (ca.)			120000	Zentrierbund-Ø	[mm]	D1	28
Gangzahl			1	Passung Zentrierbund-Ø	[mm]		h6
Leerlaufdrehmoment VON	[Ncm]		4,0				

August Steinmeyer GmbH & Co. KG | Riedstraße 7 | 72458 Albstadt | Telefon +49 (0) 7431 1288-0 | Fax +49 (0) 7431 1288-89 | [info@steinmeyer.com](mailto:info@steinmeyer.com)

Antriebe, Antriebstechnik, Kugelgewindetriebe, Präzisions-Kugelgewindetriebe, Miniatur-Kugelgewindetriebe, Schwerlast-Kugelgewindetriebe, Angetriebene Muttern, Gekühlte Kugelgewindetriebe, Präzisions-Gleitgewindetriebe, Differential-Rollenspindeln, Gerollte Kugelgewindetriebe