

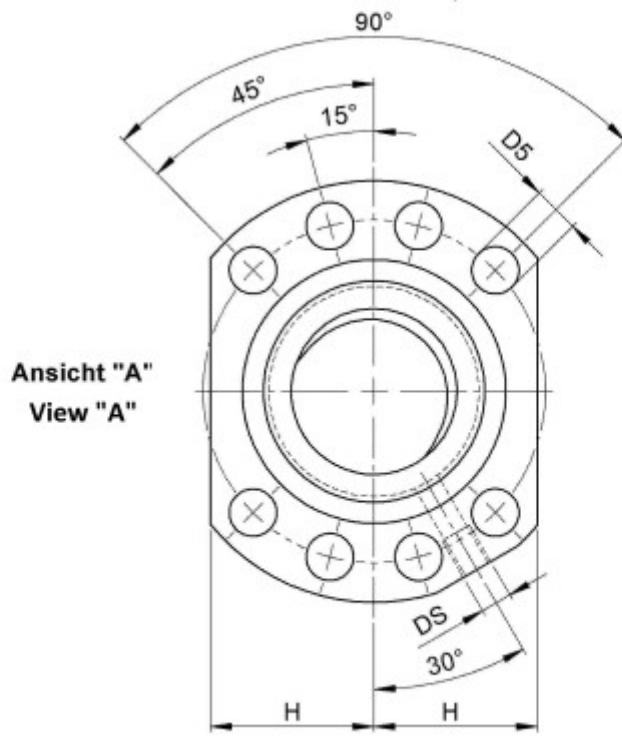
1516/5.50.3,5.5E

BESCHREIBUNG

- ETA+ Mutterbaureihe mit Einzelgangumlenkung als Flanschmutter, beidseitig mit Standardabstreifern
- Außengeometrie der Mutter nach DIN für die Befestigung über einen Flansch
- Spindelgewinde eingängig geschliffen nach Klasse P1-P5



TECHNISCHE DATEN UND ABMESSUNGEN



Ansicht "A"
View "A"

Form B
Shape B

Muttertyp			1516	Flanschbreite	[mm]	L7	16
Nenn-Ø	[mm]	dN	50	Dyn. Tragzahl	[kN]	Ca	41,20
Steigung	[mm]	P	5	Stat. Tragzahl	[kN]	C0a	88,50
Umläufe		i	2x5	Kugel-Ø	[mm]	dW	3,5
Zusätzlicher	[mm]	LA	9	DN-Wert (ca.)			105000
Abstreiferüberstand bei Doppelabstreifer							
Länge Zentrierbund	[mm]	L1	10	Gangzahl			1
Zentrierbund-Ø	[mm]	D1	75	Steifigkeit	[N/µm]	Rnu,ar	1470
Passung Zentrierbund-Ø	[mm]		g6	Leerlaufdrehmoment VON	[Ncm]		24,7
Teilkreis-Ø	[mm]	D4	93	Leerlaufdrehmoment BIS	[Ncm]		57,7
Ø Flanschlöcher		D5	11	Max. Vorspannung	[kN]		4,12
Schmieranschluss	[mm]	D5	M8x1	Genauigkeit T oder P			P
Flansch-Ø	[mm]	D6	110	Mutterlänge	[mm]	L	111
Abstand Flanschabflachung	[mm]	H	42,5	Länge Abstreiferüberstand	[mm]	L3	6

August Steinmeyer GmbH & Co. KG | Riedstraße 7 | 72458 Albstadt | Telefon +49 (0) 7431 1288-0 | Fax +49 (0) 7431 1288-89 | info@steinmeyer.com

Antriebe, Antriebstechnik, Kugelgewindetriebe, Präzisions-Kugelgewindetriebe, Miniatur-Kugelgewindetriebe, Schwerlast-Kugelgewindetriebe, Angetriebene Muttern, Gekühlte Kugelgewindetriebe, Präzisions-Gleitgewindetriebe, Differential-Rollenspindeln, Gerollte Kugelgewindetriebe