

# 2426/25.25.3,5.4

---

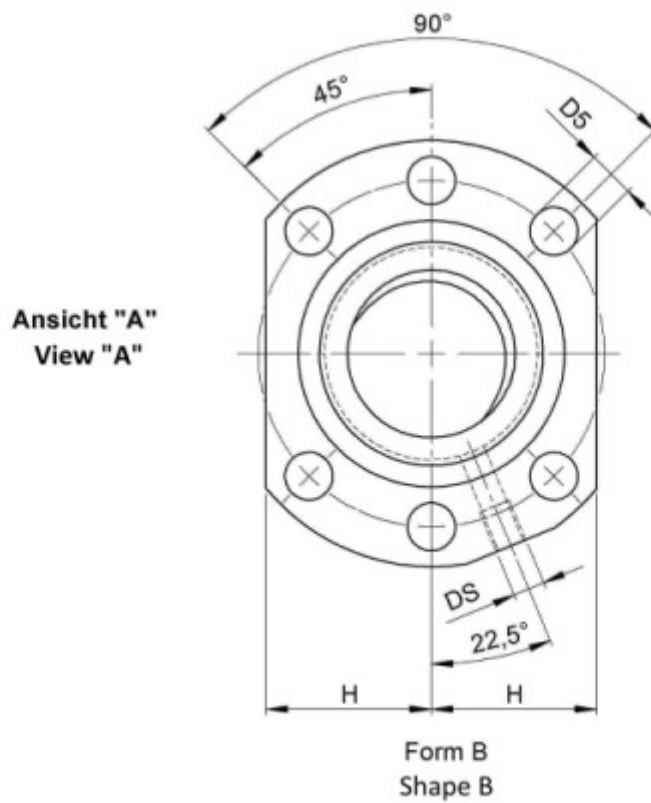
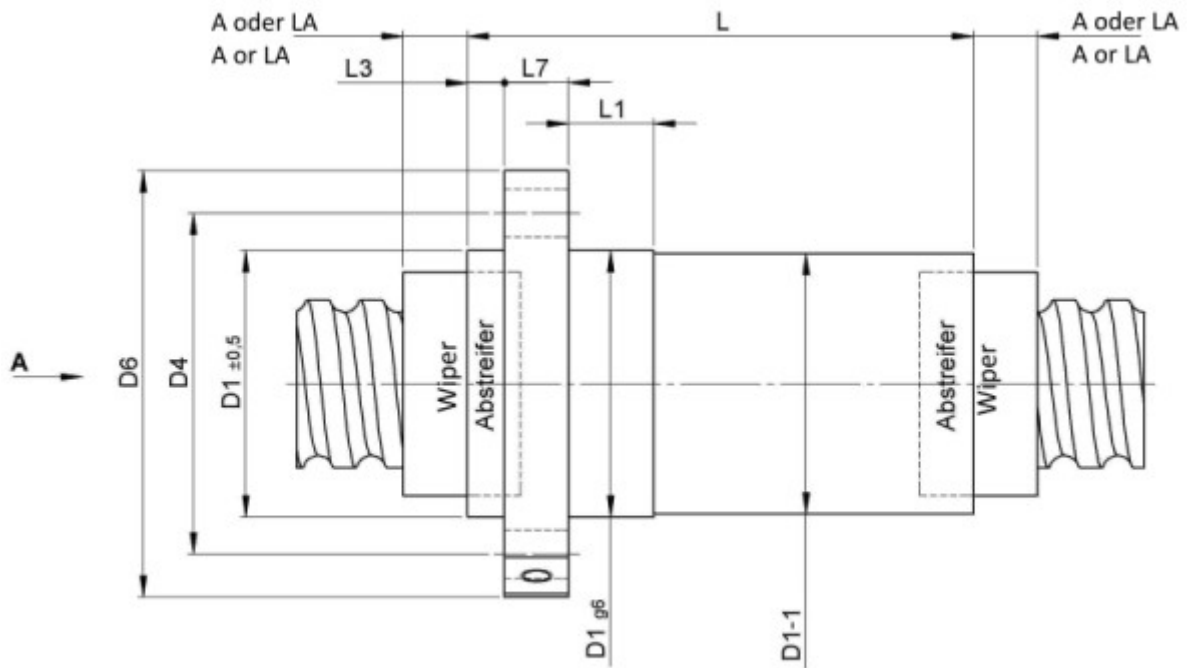
## BESCHREIBUNG

- Mutterbaureihe 2426 mit **Stirndeckelumlenkung** als Flansch-Einzelmutter mit 4-Punkt-Kontakt, beidseitig mit Standard Kunststoffabstreifern
- Außengeometrie der Mutter nach DIN für die Befestigung über einen Flansch
- Spindelgewinde mehrgängig geschliffen nach Klasse P1-P5



---

## TECHNISCHE DATEN UND ABMESSUNGEN



Muttertyp			2426	Flanschbreite	[mm]	L7	10
Nenn-Ø	[mm]	dN	25	Bevorzugte Standardbaureihe mit verkürzten Lieferzeiten		S*	x
Steigung	[mm]	P	25	Dyn. Tragzahl	[kN]	Ca	16,70
Umläufe		i	2+2	Stat. Tragzahl	[kN]	C0a	29,00
Kugel-Ø	[mm]	dW	3,5	Zusätzlicher Abstreiferüberstand	[mm]	A	5
DN-Wert (ca.)			160000	Zusätzlicher Abstreiferüberstand bei Doppelabstreifer	[mm]	LA	-
Gangzahl			2	Länge Zentrierbund	[mm]	L1	16
Steifigkeit	[N/µm]	Rnu,ar	180	Zentrierbund-Ø	[mm]	D1	40
Leerlaufdrehmoment VON	[Ncm]		6,7	Passung Zentrierbund-Ø	[mm]		g6
Leerlaufdrehmoment BIS	[Ncm]		20,0	Teilkreis-Ø	[mm]	D4	51
Max. Vorspannung	[kN]		1,336	Ø Flanschlöcher		D5	6,6
Genauigkeit T oder P			P	Schmieranschluss	[mm]	DS	M6x1
Mutterlänge	[mm]	L	66	Flansch-Ø	[mm]	D6	62
Länge Abstreiferüberstand	[mm]	L3	7	Abstand Flanschabflachung	[mm]	H	24

August Steinmeyer GmbH & Co. KG | Riedstraße 7 | 72458 Albstadt | Telefon +49 (0) 7431 1288-0 | Fax +49 (0) 7431 1288-89 | [info@steinmeyer.com](mailto:info@steinmeyer.com)

Antriebe, Antriebstechnik, Kugelgewindetriebe, Präzisions-Kugelgewindetriebe, Miniatur-Kugelgewindetriebe, Schwerlast-Kugelgewindetriebe, Angetriebene Muttern, Gekühlte Kugelgewindetriebe, Präzisions-Gleitgewindetriebe, Differential-Rollenspindeln, Gerollte

