

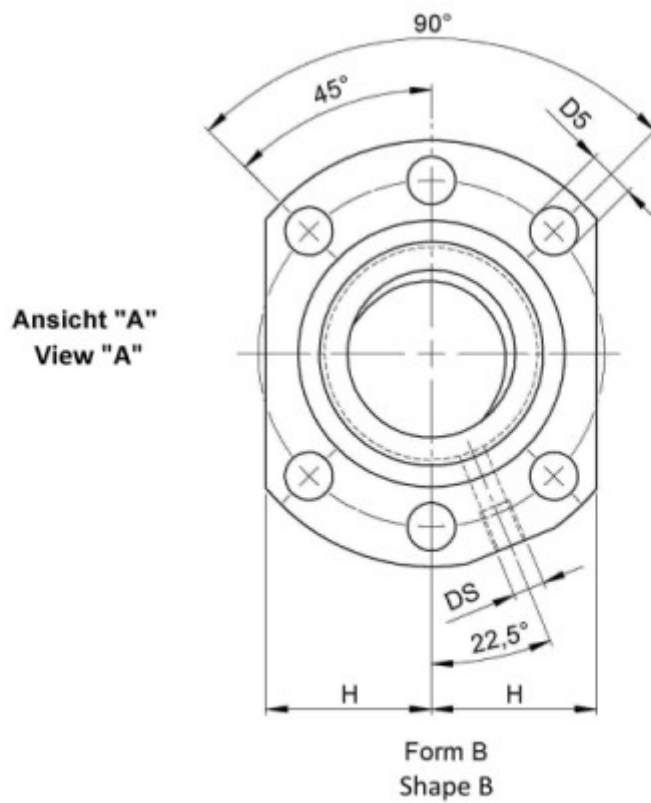
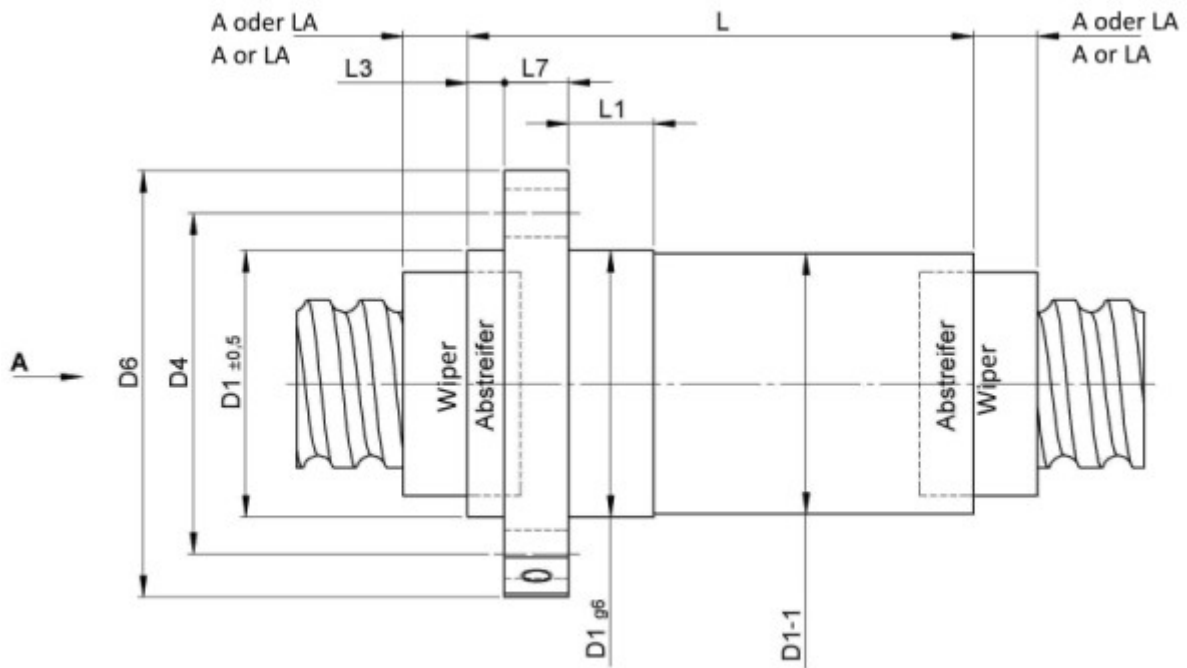
2426/10.25.3,5.6

BESCHREIBUNG

- Mutterbaureihe 2426 mit **Stirndeckelumlenkung** als Flansch-Einzelmutter mit 4-Punkt-Kontakt, beidseitig mit Standard Kunststoffabstreifern
- Außengeometrie der Mutter nach DIN für die Befestigung über einen Flansch
- Spindelgewinde mehrgängig geschliffen nach Klasse P1-P5



TECHNISCHE DATEN UND ABMESSUNGEN



Muttertyp			2426	Flanschbreite	[mm]	L7	10
Nenn-Ø	[mm]	dN	25	Bevorzugte Standardbaureihe mit verkürzten Lieferzeiten		S*	x
Steigung	[mm]	P	10	Dyn. Tragzahl	[kN]	Ca	25,20
Umläufe		i	3+3	Stat. Tragzahl	[kN]	C0a	45,40
Kugel-Ø	[mm]	dW	3,5	DN-Wert (ca.)			160000
Zusätzlicher Abstreiferüberstand bei Doppelabstreifer	[mm]	LA	-	Gangzahl			2
Länge Zentrierbund	[mm]	L1	16	Steifigkeit	[N/µm]	Rnu,ar	500
Zentrierbund-Ø	[mm]	D1	40	Leerlaufdrehmoment VON	[Ncm]		10,1
Passung Zentrierbund-Ø	[mm]		g6	Leerlaufdrehmoment BIS	[Ncm]		30,2
Teilkreis-Ø	[mm]	D4	51	Max. Vorspannung	[kN]		2,016
Ø Flanschlöcher		D5	6,6	Genauigkeit T oder P			P
Schmieranschluss	[mm]	DS	M6x1	Mutterlänge	[mm]	L	49
Flansch-Ø	[mm]	D6	62	Länge Abstreiferüberstand	[mm]	L3	7
Abstand Flanschabflachung	[mm]	H	24				

August Steinmeyer GmbH & Co. KG | Riedstraße 7 | 72458 Albstadt | Telefon +49 (0) 7431 1288-0 | Fax +49 (0) 7431 1288-89 | info@steinmeyer.com

Antriebe, Antriebstechnik, Kugelgewindetriebe, Präzisions-Kugelgewindetriebe, Miniatur-Kugelgewindetriebe, Schwerlast-Kugelgewindetriebe, Angetriebene Mutttern, Gekühlte Kugelgewindetriebe, Präzisions-Gleitgewindetriebe, Differential-Rollenspindeln, Gerollte Kugelgewindetriebe